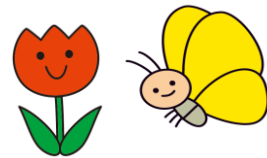


小さき花幼稚園



つぼみぐみのご案内

*** 2025 年度入会受付が始まります ***

説明会 日時 ^{2025 年} **2月28日（金） 11:00～**
(30分程度)

場所 **小さき花幼稚園ホール**

対象 ・ 2歳のお誕生日を迎えたお子様

・ 2026年3月までに2歳になるお子様

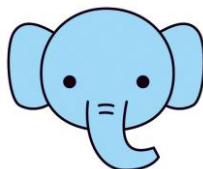
(入会は、2歳になってからです。)

※事前のお申し込みは不要です。

月3、4回程度の未就園児クラスです。
自分でできる喜びを大切に、お子様の
自立のお手伝いをします。



体操、外遊び、制作活動なども
行っています。



モンテッソーリ教育を行っています。
日常生活の中にある動きを、子どもが
自分の力で楽しく、自然にできるように
具体的な方法を知らせ、援助していきます。



学校法人 **信望愛学園** 小さき花幼稚園

周南市**三番町** 1-9-2 (県総合庁舎南側)

TEL (0834) 21-1615